

# Intégration des vétérinaires au Réso-Infectio PACA-Est

Une collaboration interdisciplinaire pour la maîtrise  
des entérobactéries BLSE et des SARM

Raphaëlle PIN-DIOP, Véronique BLANC, Hélène CARSENTI

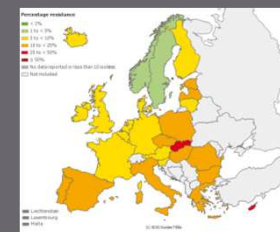
Journées du RESAPATH, Maisons-Alfort  
27 novembre 2012





# Contexte BLSE chez l'homme

- Émergence mondiale de *E. coli* BLSE
- Épidémie communautaire
- Risque de multi-R et impasse thérapeutique
- Trois phénomènes à l'origine de ce problème
  - Pression de sélection exercée par ATB : homme, animal, environnement?
  - Facilité de diffusion du mécanisme de R au sein des EB
  - Transmission manuportée via le réservoir digestif communautaire (péril fécal)



# Projet BLSE du Réso-Infectio (1)

- Le « Kit BLSE »
  - Un outil d'aide à la PEC des patients porteurs de BMR
  - Mis à disposition de tous les médecins par le biais des Laboratoires de Biologie Médicale
- Contenu

## Kit BLSE

**Protocole  
thérapeutique**

**Check-list  
récapitulative des  
actions à mener**

**Fiche BMR  
à expliquer aux  
patients**

# Projet BLSE du Réso-Infectio (2)

- Objectifs
  - Améliorer la PEC des patients
  - Connaître et suivre l'épidémiologie de ces bactéries
  - Suivre l'impact des actions du Réso-Infectio
  - Diffuser des informations sur les BMR et modifier les comportements à l'échelon sociétal
- Mise en œuvre
  - Action multidisciplinaire et intersectorielle
  - Implication des acteurs de la santé animale

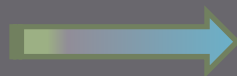


# Actualités BLSE chez l'animal

- Étude du Resapath sur *E. coli* (2006-2009)
  - ↗ de la R aux C<sub>3</sub>G/C<sub>4</sub>G dans les filières BV, PC et AV
  - Souches similaires à celles de l'Homme
- BLSE chez l'animal domestique en Europe
  - Portugal : 7,8% et 12,1% des *E. coli* isolées de chiens et chats sains sont BLSE (Feria, 2002)
  - Isolement des clones CTX-M-14 et CTX-M-15 avec analogies Homme/animal (Ewers, 2010; Teshager, 2000)



Origine des souches?  
Modalités de transmission?

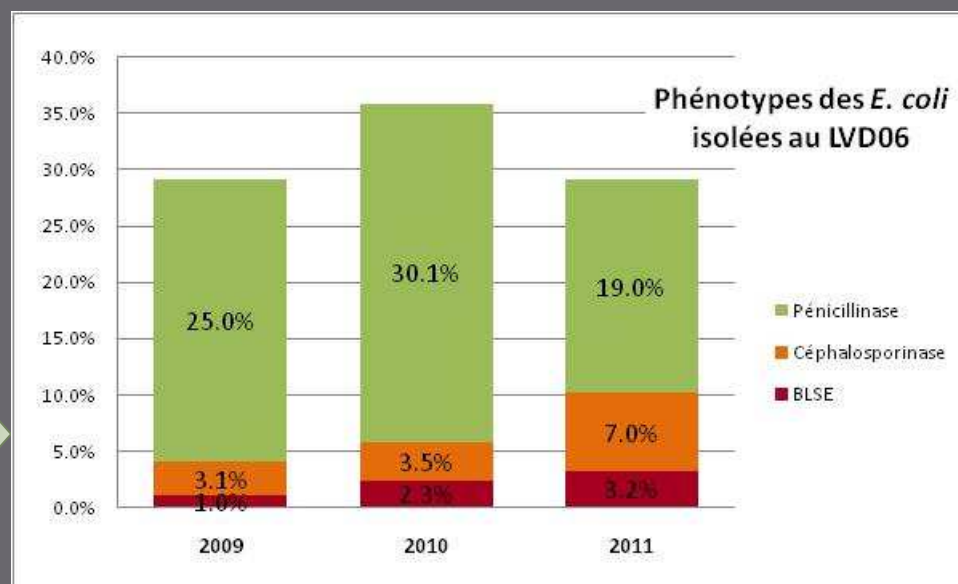


Études couplées

# Le LVD06

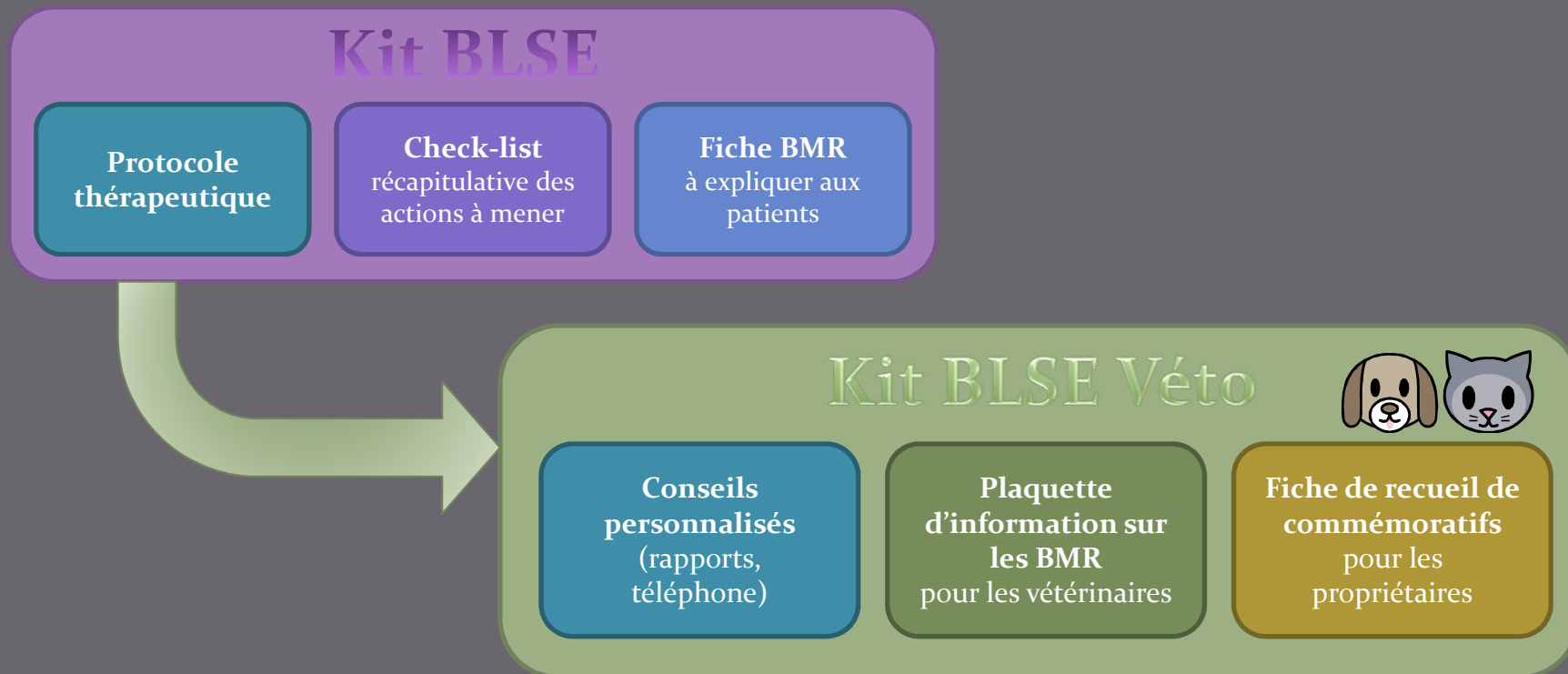
- Collabore avec 70% des vétérinaires du o6 (CN/CT)
- 1328 ATG/an en moyenne, dont 164 sur *E. coli*
- ATG standardisés  $\Rightarrow$  détection correcte des BLSE

Esp.	% prélèv.	% E.coli	Pathologies associées
Chiens	67%	18%	Cutanées Urinaires
Chats	19%	29%	Urinaires Rénales



# Rôle des vétos dans le projet (1)

- Faire un « kit BLSE » adapté aux vétérinaires et aux propriétaires d'animaux de compagnie



# Plaquette d'information


## Quelle conduite tenir en tant que praticien et prescripteur ?



### Lors de la consultation initiale

- Réaliser un prélèvement pour **antibiogramme** devant toute suspicion d'infection.
- Renseigner les **commémoratifs** sur la demande d'analyse.
- Si possible, attendre le résultat de l'antibiogramme avant de commencer le traitement.
- Sinon, choisir en 1<sup>ère</sup> intention un **antibiotique non critique**, adapté au site infectieux.

### Après réception de l'antibiogramme

- **Éviter l'usage des antibiotiques critiques** (fluoroquinolones et céphalosporines 3<sup>ème</sup>/4<sup>ème</sup> générations) lorsque d'autres molécules sont efficaces.
- Privilégier les **anciennes molécules** et les antibiotiques à **spectre étroit** lorsque l'antibiogramme le permet.
- Éviter de prescrire hors AMM.
- **Proscrire** les antibiotiques spécifiquement dédiés à l'homme. 
- **Sensibiliser** les propriétaires au respect des posologies et des durées de traitement, ainsi qu'aux dangers de l'automédication.

## Pour en savoir plus

Sites du RESAPATH (Réseau vétérinaire) : [www.resapath.anses.fr](http://www.resapath.anses.fr)

Site de l'ONERBA (Observatoire National) : [www.onerba.org](http://www.onerba.org)

Plan National de Réduction des Risques d'Antibiorésistance téléchargeable sur :  
[http://agriculture.gouv.fr/TMG/pdf/Plan\\_ABR-171111.pdf](http://agriculture.gouv.fr/TMG/pdf/Plan_ABR-171111.pdf)

## Contacts

Pour toute question relative aux antibiorésistances en général ou à un cas clinique en particulier, contacter le **Dr Raphaëlle PIN-DIOP** (04.92.96.96.40 ou [rpin-diop@cg06.fr](mailto:rpin-diop@cg06.fr)) ou le **Dr Joël GODENIR** (04.92.96.00.00 ou [jodenir@cg06.fr](mailto:jodenir@cg06.fr)). Site : [www.lvd-cg06.fr](http://www.lvd-cg06.fr).



*En cas d'isolement de certaines souches bactériennes résistantes sur des prélèvements que vous nous avez adressés, nous pourrions être amenés à vous contacter pour un rapide questionnaire épidémiologique, dans le cadre d'une étude homme-animal menée avec le CHU de Nice et le Réso Infectio PACA Est.*

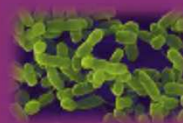
 **CONSEIL GÉNÉRAL**  
ALPES-MARITIMES



## Antibiorésistances en médecine vétérinaire

Comprendre les enjeux d'une  
antibiothérapie raisonnée

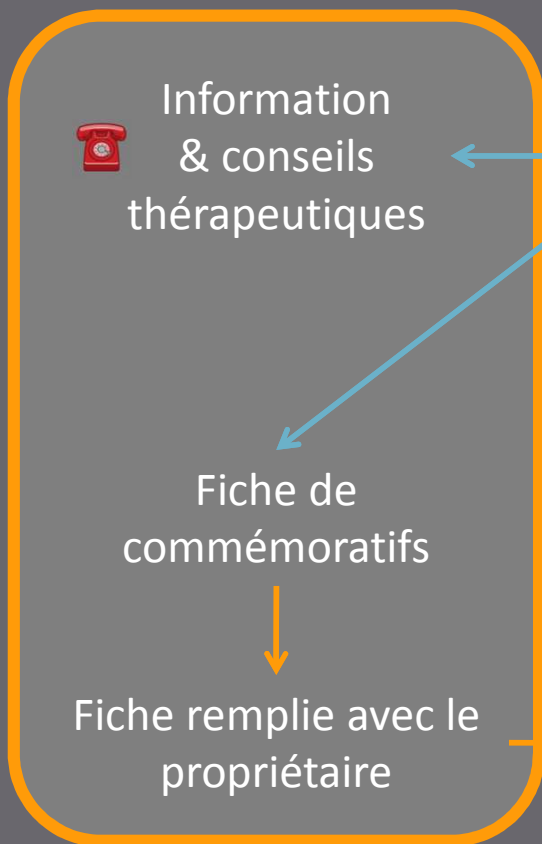
2012





# Rôle des vétos dans le projet (2)

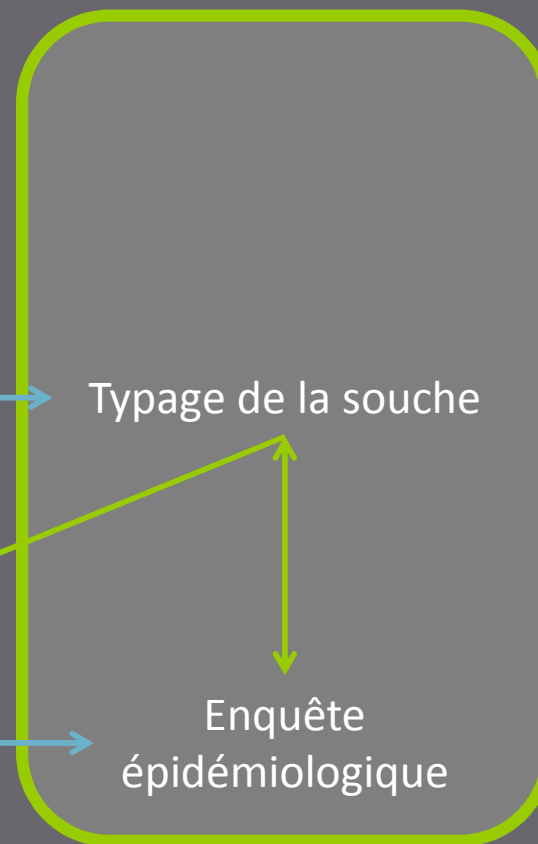
## Vétérinaires



## LVD 06



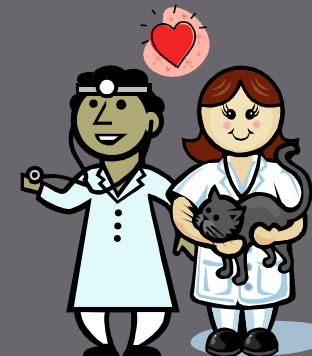
## CHU Nice/Antibes



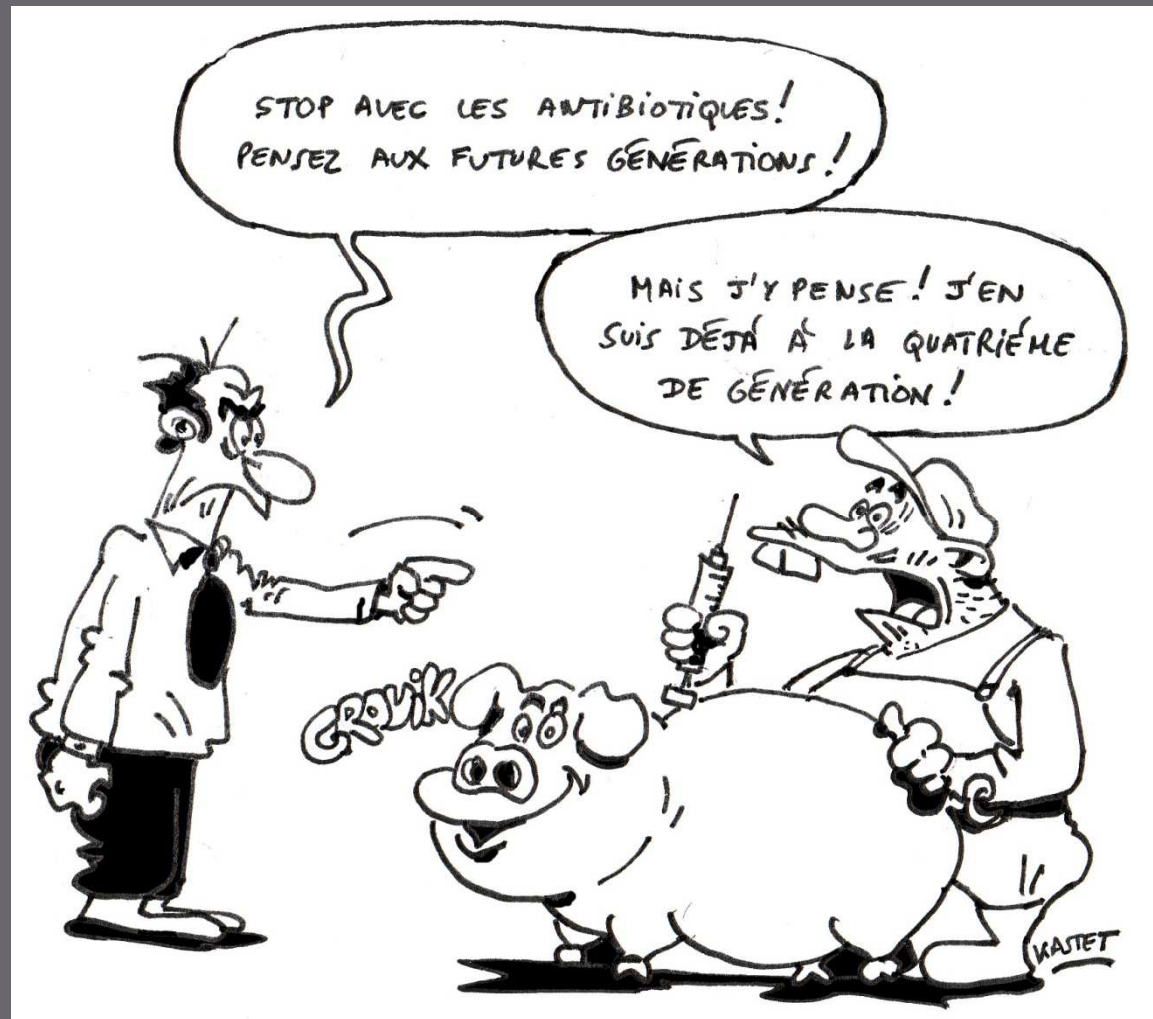
# Conclusion

- Début du projet : janvier 2013
- Quelques incertitudes encore...
  - *Quid des SARM ?*
  - Collecte de prélèvements sur les propriétaires des animaux porteurs?

... mais la conviction d'avancer ensemble dans la bonne direction!



Merci pour votre attention!



© KASTET

[www.kastet.over-blog.net](http://www.kastet.over-blog.net)

## Proportion des isolats d'*E. coli* C3G R dans les pays participants en 2011 (©ECDC)

